

交通アクセス

お車をご利用の場合

広島呉道路(クレアライン) 呉ICから約5分
山陽自動車道 廿日市IC、広島ICから約60分
《広島呉道路経由》

山陽自動車道 西条ICから約60分

電車をご利用の場合

JR呉線「呉駅」下車→徒歩5分

バスをご利用の場合

「呉駅前(そごう前)」下車→徒歩5分

船をご利用の場合

「呉駅(呉中央棧橋ターミナル)」下車
→徒歩5分



【駐車場のご案内】

収容台数/42台

利用時間/午前8時～午後10時

利用料金/100円/1時間

※高さ制限有り 高さ…1.55m 幅…1.8m
長さ…5.0m 重さ…1.7t

周辺スポットのご案内



大和ミュージアム……………徒歩5分
てつのかじら館……………徒歩5分
入船山記念館……………徒歩5分
旧海軍墓地(長迫公園)……車で10分
歴史のみえる丘……………車で10分
音戸の瀬戸公園……………車で25分
第一術科学校……………呉港より25分
(旧海軍兵学校)

ビューポートくれホテル
VIEW PORT KURE HOTEL
一般財団法人 呉海員会館

お問い合わせ・ご予約は

〒737-0046 呉市中通1-1-2 ビュー・ポートくれ

☎(0823) 20-0660 FAX (0823) 20-0664

<http://www.viewportkure-hotel.or.jp/>

ビューポートくれホテル

VIEW PORT KURE HOTEL

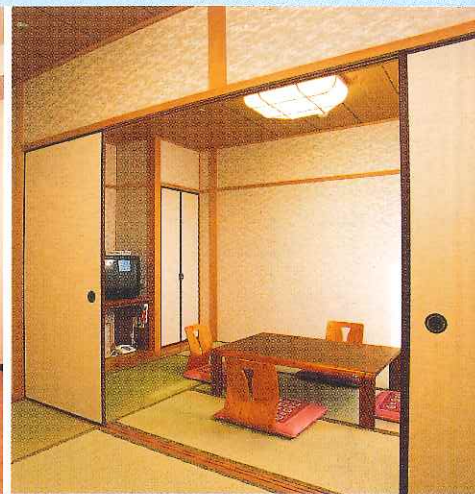




シングル



ツイン



和室



ビジネスから ファミリーレジャーまで

「やすらぎのひととき」を…



1F フロント&ロビー



11F 喫茶&レストラン

ビューポートくれホテル《(財)呉海員会館》は、日本財団((財)日本船舶振興会)を始め、呉市、ITF国際船員福利基金(全日本海員組合)、(財)日本海運振興会、(財)日本船員福利厚生基金財団からの補助金、および地元関係企業のご支援とご協力によって建設されたものです。海員やご家族、海事関係者はもとより、一般の方々も幅広くご利用頂ける施設です。

ビューポートくれホテル

- シングル (20室)
- ツイン (9室)
- 和室 (16室/6畳・8畳・12畳)
- 瀬戸の間 (30畳)
- 安芸の間 (17畳)
- 中ホール
- 小ホール

呉市さんろうプラザ

- 大ホール
- 大会議室
- 中会議室
- 小会議室 (2室)
- 和室 (第一和室…24畳/第二和室…32畳)

